

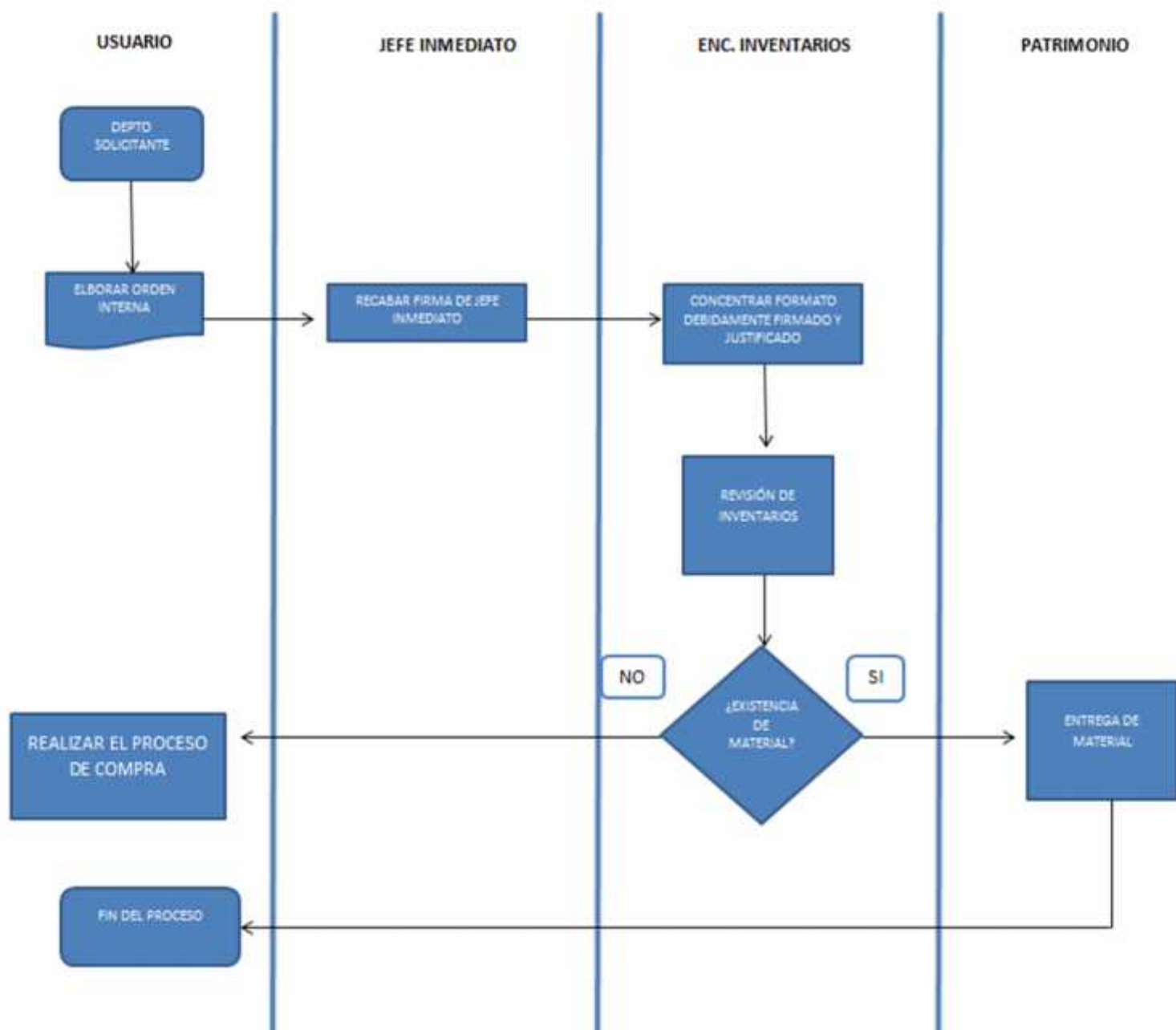
PROCESO I SOLICITUD INTERNA DE MATERIAL:

PAPELERÍA, CAFETERÍA, Y/O INSUMOS DE
CÓMPUTO

UNIDAD DE APOYO ADMINISTRATIVO

FACULTAD DE INGENIERÍA







UNIVERSIDAD AUTÓNOMA DE CHIAPAS
FACULTAD DE INGENIERÍA



SOLICITUD INTERNA

SOLICITUD DE: PAPELERÍA CAFETERÍA INSUMOS DE CÓMPUTO

FECHA: FEBRERO 05 DE 2015

CANTIDAD	UNIDAD	CONCEPTO
1		
1		
1		
1		
1		

JUSTIFICACIÓN:

SOLICITA: NOMBRE COMPLETO REVISÓ: NOMBRE COMPLETO JEFE INMEDIATO
ÁREA O DEPARTAMENTO ÁREA O DEPARTAMENTO

AUTORIZA: C.P. FABIOLA JANETH ESPINOZA GUTIÉRREZ
ADMINISTRADORA

PROCESO DE ENTREGA DE MATERIAL

- El usuario elabora la orden de material interna.
- El usuario debe entregar la orden con la Encargado (a) de inventarios debidamente **JUSTIFICADA** y firmada por él mismo y su jefe inmediato.
- El (la) Encargado (a) de Inventarios verifica que cuenta con el material en el almacén o bodega.
- El (la) Encargado (a) de Inventarios autoriza al Encargado de Patrimonio hacer la entrega de material.

NOTA: En caso de no haber material en existencia, pase al Proceso II (Proceso de Compra) con formato **FO-114-01**